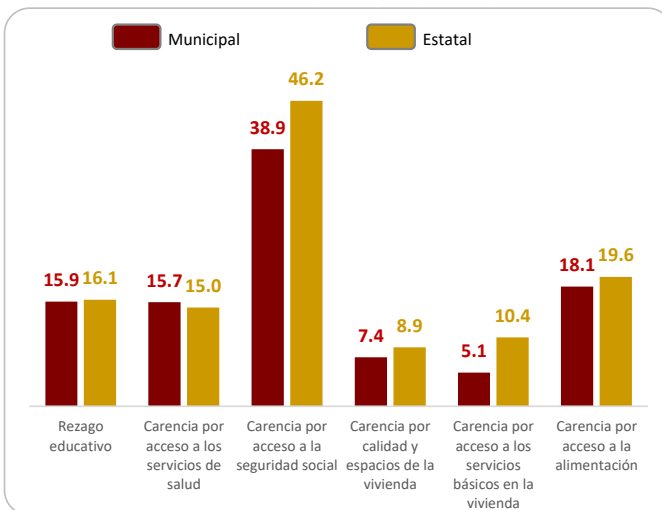


### I. Información general de pobreza y rezago social

Indicador	En el municipio	En el estado
<b>Población</b> Número de personas <sup>1</sup>	<b>686,670</b>	<b>3,650,602</b>
<b>Pobreza</b> Población en pobreza	34.8%	38.9%
-Población en pobreza moderada	31.8%	34.8%
-Población en pobreza extrema	3.0%	4.1%
<b>Pobreza Multidimensional</b> Población vulnerable por carencias	23.3%	24.9%
Población vulnerable por ingresos	10.7%	9.0%
Población no pobre y no vulnerable	31.2%	27.2%
<b>Rezago</b> Grado de rezago social <sup>2</sup>	Muy bajo	Bajo
<b>Zona de Atención Prioritaria</b> Rurales <sup>3</sup>	1	12
Urbanas <sup>3</sup>	387	1,172

Fuentes: 1. Proyecciones de población de CONAPO 2020.  
2. Índice de rezago social por entidad federativa y municipio 2015 de CONEVAL.  
3. Decreto por el que se formula la Declaratoria de las Zonas de Atención Prioritaria para 2020, Diario Oficial de la Federación.

### III. Indicadores de carencias sociales (porcentaje de población)



Fuente: Elaboración propia con información de la Medición de Pobreza 2015 de CONEVAL

### II. Retos para garantizar el derecho a la vivienda

Indicador	Población (Miles)	Porcentaje
<b>EN CARENCIA POR ACCESO A CALIDAD Y ESPACIOS DE LA VIVIENDA</b>	<b>49.5</b>	<b>7.4%</b>
En viviendas con pisos de tierra	7.3	1.2%
En viviendas con techos de material endeble	2.1	0.3%
En viviendas con muros de material endeble	2.2	0.3%
En viviendas con hacinamiento	34.3	5.4%
<b>Necesidades conjuntas no satisfechas</b>		
Pisos y hacinamiento	2,279 personas (0.4%)	
Techos y muros	847 personas (0.1%)	
Techos, muros y hacinamiento	60 personas (0.0%)	
Pisos, techos y muros	23 personas (0.0%)	
<b>ACCESO A LOS SERVICIOS BÁSICOS EN LA VIVIENDA</b>	<b>34.0</b>	<b>5.1%</b>
En viviendas sin acceso al agua	8.1	1.3%
En viviendas sin drenaje	21.9	3.5%
En viviendas sin electricidad	2.2	0.3%
En viviendas sin chimenea cuando usan leña o carbón para cocinar	4.1	0.6%
<b>Necesidades conjuntas no satisfechas</b>		
Agua y drenaje	5,329 personas (0.8%)	
Agua y luz	1,348 personas (0.2%)	
Agua, drenaje y luz	1,012 personas (0.2%)	
Agua, drenaje y combustible	517 personas (0.1%)	

Fuente: Elaboración propia con información de la encuesta intercensal 2015

### IV. Módulos de atención



Fuente: Elaboración propia, proyección 2019.  
Módulos de atención: Las ventanillas de atención de los Programas para el Desarrollo, y como centros integradores del desarrollo para el fortalecimiento de la cohesión y participación social.

### V. Recursos del FAIS destinados en el municipio

Indicador	Año					
(Monto en mdp)	2014	2015	2016	2017	2018	2019
Recursos planeados* (A)	55	61	75	77	89	14
Recursos ejercidos** (B)	25	28	32	137	15	5
Brecha (B/A)	45.5%	45.9%	42.7%	177.9%	16.9%	36.9%

Fuentes: Elaboración propia con base en la información de la Matriz de inversión para el Desarrollo Social (MIDS)\*, el Sistema de Formato Único (SFU)\*\* para el periodo 2014-2018, y el Sistema de Recursos Federales Transferidos (SRFT)\*\* para 2019