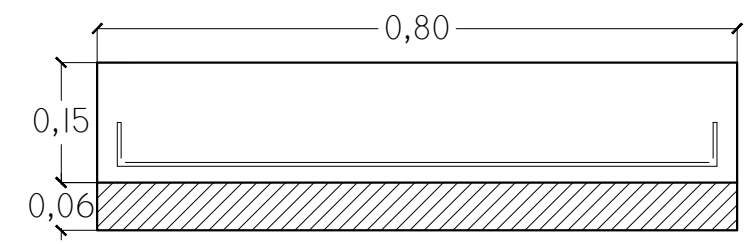
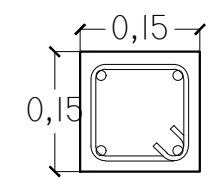


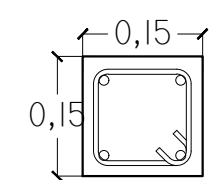
**Planta**



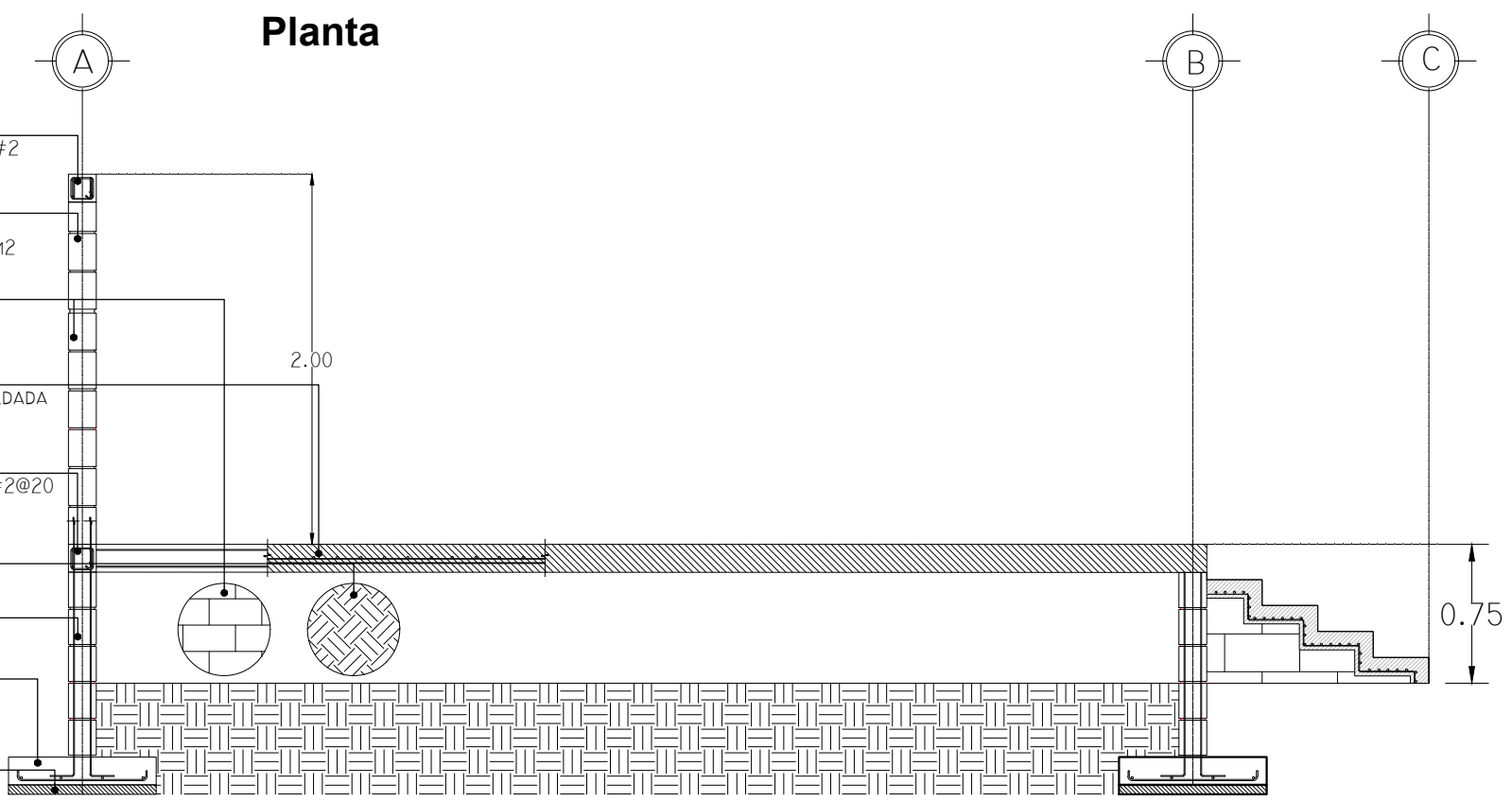
**Z-I**  
ZAPATA CORRIDA DE 60X15 CMS,  
ARMADA CON 4 VRS DEL #3,  
ESTRIBOS DEL #3 @25 CMS.



**CD-I**  
CADENA DE 15X15 CMS.,  
ARMADO CON 4 VRS DEL #3,  
ESTRIBOS DEL #2 @ 15 CMS.  
CONCRETO F'c=250 KG/CM2



**K-I**  
CASTILLO DE 15X15 CMS.,  
ARMADO CON 4 VRS DEL #3,  
ESTRIBOS DEL #2 @ 15 CMS.  
CONCRETO F'c=250 KG/CM2



- CERRAMIENTO**  
15x15 CM, ARM. CON 4 VARS #4 EST. #2 @20 CM, CONCRETO F'c=250 KG/CM2
- CASTILLO**  
15x20 CM, ARM. CON 4 VRS. #3, EST. #2 @20 CM, CONCRETO F'c=200 KG/CM2
- MURO DE BLOCK**  
DEL #6, ASENTADO CON CEMENTO ARENA 1;3
- FIRME**  
10 CM, ARMADO CON MALLA ELECTROSOLDADA 66/1010, CONCRETO F'c=150 KG/CM2
- CADENA**  
15x35 CM, ARM. CON 4 VS. #4, EST. #2@20 CM, CONCRETO F'c= 250 KG/CM2
- RELLENO**  
MATERIAL TIPO CALICHE COMPACTADO
- MURO DE ENRASE**  
BLOCK DEL #6
- ZAPATA**  
80X15 CM, ARM. CON 4 VS. #3, EST. #3 @ 20 CMS., CONCRETO F'c=200 KG/CM2
- PLANTILLA**  
DE 5 CMS. DE ESPESOR, CONCRETO F'c=100 KG/CM2

**FORO**  
**CAIC Reynosa Díaz**  
**Ejido Reynosa Díaz**



**UBICACIÓN**



**GRAL. LAZARO CARDENAS**



**R. AYUNTAMIENTO DE REYNOSA, TAM.**  
SECRETARÍA DE OBRAS PÚBLICAS, DESARROLLO URBANO Y MEDIO AMBIENTE

OBRA: REHABILITACION DE CAIC "REYNOSA DIAZ"	PLANO: <b>AB-04</b>	ESCALA: S/E
PLANO: <b>ALBAÑILERIA</b>	UBICACIÓN: C. GRAL. LAZARO CARDENAS EJIDO REYNOSA DIAZ CD. REYNOSA, TAMAULIPAS	

SECRETARIO DE OBRAS PÚBLICAS,  
DESARROLLO URBANO Y MEDIO AMBIENTE

ARQ. EDUARDO LÓPEZ ARIAS  
SUBSECRETARIO DE OBRAS PÚBLICAS  
Y CONSTRUCCIÓN

ING. LEOPOLDO RDZ. SARMIENTO

DIRECCION DE PROYECTOS:

ING. ERICK MOJICA CASTRO	
JEFE DE PROYECTOS ARQUITECTÓNICOS	PROYECTÓ
ARQ. DAVID NIMROD RICO LÓPEZ	ARQ. ALEJANDRO GARZA DAVILA
FECHA: SEPTIEMBRE DE 2017	