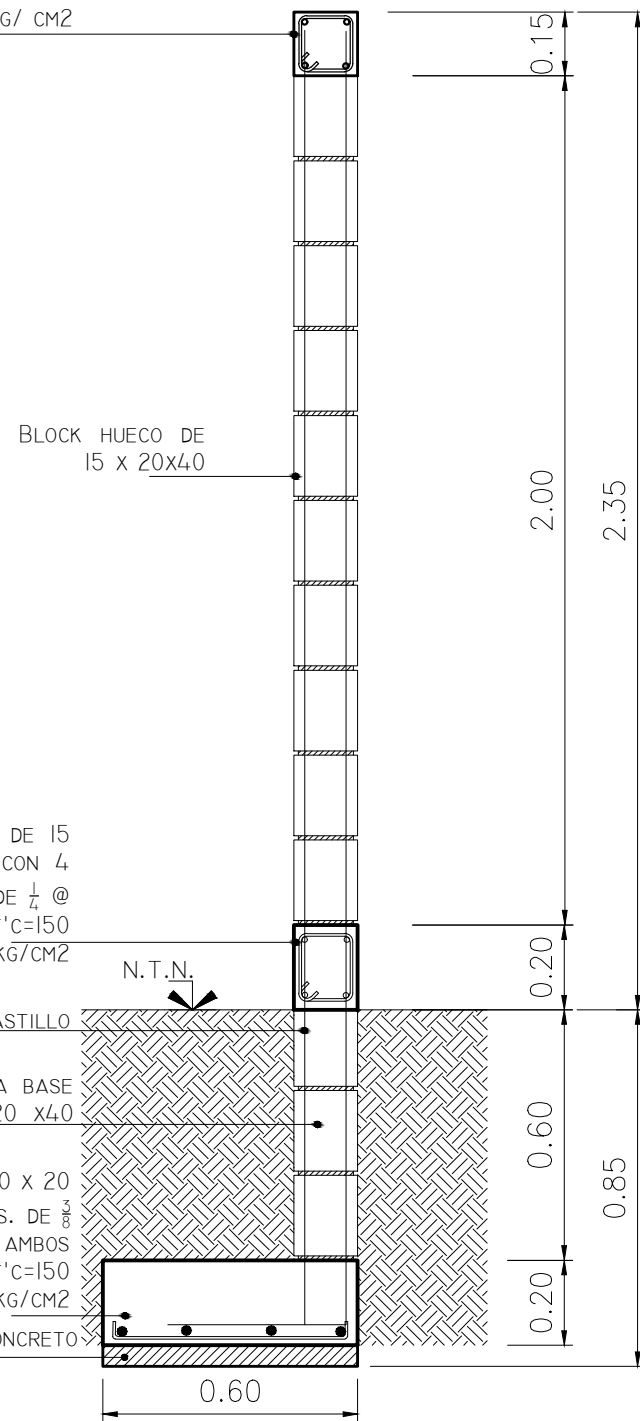
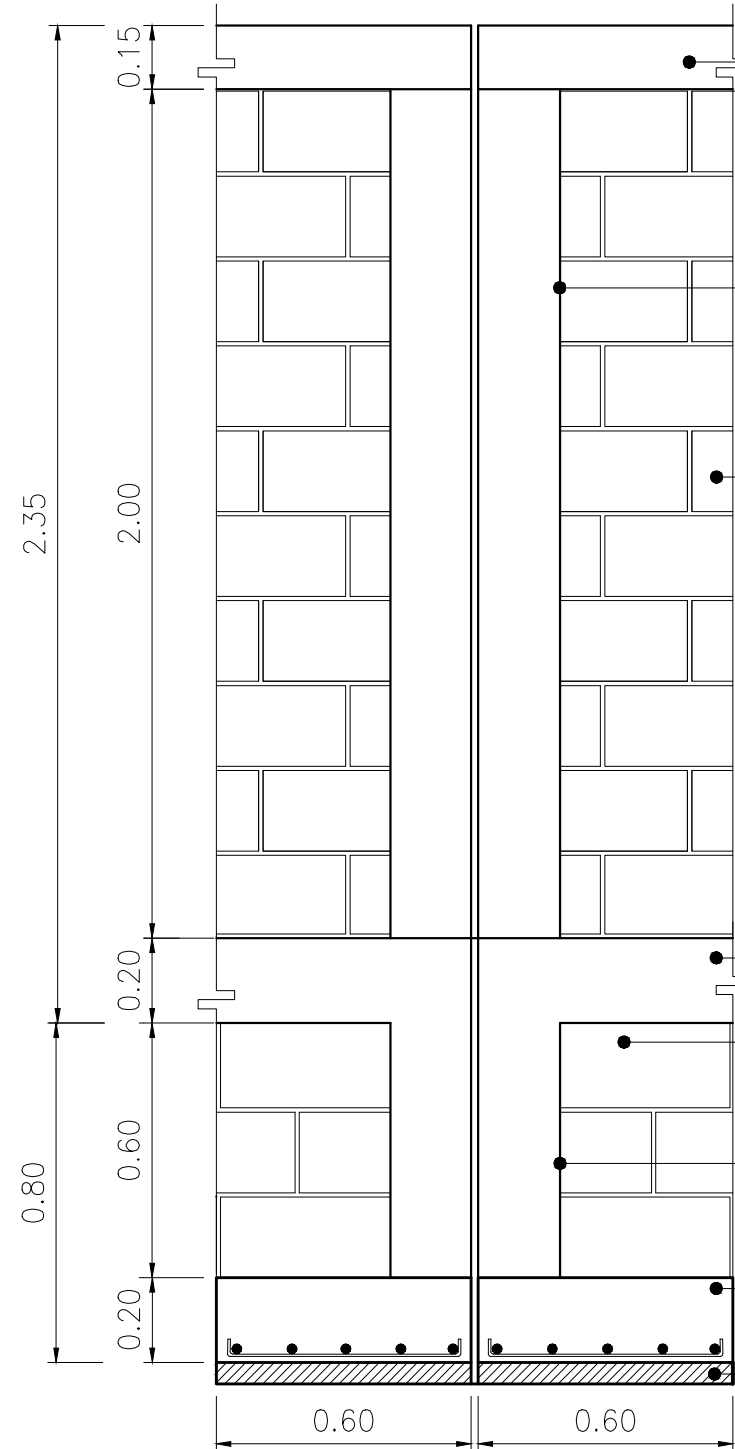
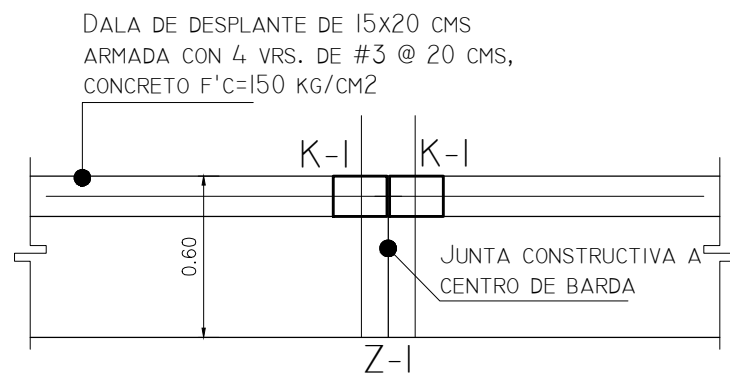


CERRAMIENTO CON ARMEX 12X12X4
CONCRETO F'C= 150 KG/ CM2



SECCION A-A'



DETALLE DE JUNTA

Recubrimientos del refuerzo principal			
elemento	superior	inferior	lateral
Zapatas	5	5	5
Dados	-	-	5
Contratrabe	5	5	5
Columnas	-	-	4

CERRAMIENTO CON ARMEX 12X12-4 ,
CONCRETO F'C= 200 KG/ CM2

CASTILLO DE 15X20, 4 VRS. DE #3, ANILLOS DE 1/4 @ 20 CMS., CONCRETO F'C=200 KG/CM2

BLOCK HUECO DE 15x20x40 CMS.

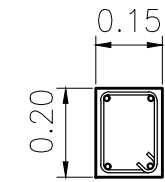
DALA DE DESPLANTE DE 15 x 20 CMS ARMADA CON 4 VRS. DE #3, ANILLO DE 1/4 @ 20 CMS, CONCRETO F'C=200 KG/CM2

MURETE DE ENRASE CON BLOCK DE 15x20x40 CMS

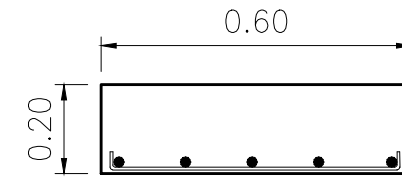
CASTILLO DE 15x20, 4 VRS. DE #3, ANILLOS DE 1/4 @ 20 CMS., CONCRETO F'C=150 KG/CM2

ZAPATA CORRIDA DE 60 x 20 CMS., ARMADA CON VRS. DE #3 @ 20 CMS EN AMBOS SENTIDOS, CONCRETO F'C=150 KG/CM2

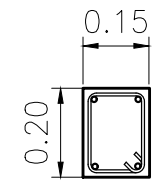
PLANTILLA DE CONCRETO F'C=100 KG/CM2



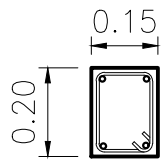
CERRAMIENTO, 4 VRS. #3, ANILLOS DE #2 @ 15 CM CONCRETO F'C=150 KG/CM2



Z-I
ZAPATA CORRIDA DE 0.6 M, ARMADA CON 5 VR. DE #3 Y VR. DE #3 @ 20 CM, CONCRETO F'C= 200 KG/CM2



K-I
CASTILLO, 4 VRS. DE #3, ANILLOS DE #2 @ 15 CM, CONCRETO F'C=150 KG/CM2



DALA DE DESPLANTE, 4 VRS. DE #3, ANILLOS DE #2 @ 20 CM, CONCRETO F'C=150 KG/CM2

Tabla de ganchos y empalmes

Num.	DIAMETRO d		J	G	H	D	e
	Pulg.	cm.					
2	1/4	0.64	5	12	7	6d	30
3	3/8	0.95	8	15	8	6d	30
4	1/2	1.27	10	18	9	6d	31
5	5/8	1.59	13	21	11	6d	38
6	3/4	1.91	15	26	12	6d	46

NOTA: Si en una sección se empalma mas de la tercera parte del refuerzo, la longitud de empalme "e" se incrementará en 50%.



AYUNTAMIENTO
REYNOSA
2016 - 2018

UBICACIÓN



GRAL. LAZARO CARDENAS



R. AYUNTAMIENTO DE REYNOSA, TAM.
SECRETARÍA DE OBRAS PÚBLICAS, DESARROLLO URBANO Y MEDIO AMBIENTE

OBRA: REHABILITACION DE CAIC "REYNOSA DIAZ"	PLANO: AB-03	ESCALA: S/E
PLANO: ALBAÑILERIA	UBICACIÓN: C. GRAL. LAZARO CARDENAS EJIDO REYNOSA DIAZ CD. REYNOSA, TAMAULIPAS	

SECRETARIO DE OBRAS PÚBLICAS,
DESARROLLO URBANO Y MEDIO AMBIENTE

ARQ. EDUARDO LÓPEZ ARIAS
SUBSECRETARIO DE OBRAS PÚBLICAS
Y CONSTRUCCIÓN

ING. LEOPOLDO RDZ. SARMIENTO

DIRECCION DE PROYECTOS:

ING. ERICK MOJICA CASTRO
JEFE DE PROYECTOS ARQUITECTÓNICOS

PROYECTÓ

ARQ. DAVID NIMROD RICO LÓPEZ

ARQ. ALEJANDRO GARZA DAVILA

FECHA: SEPTIEMBRE DE 2017