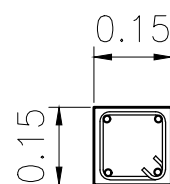
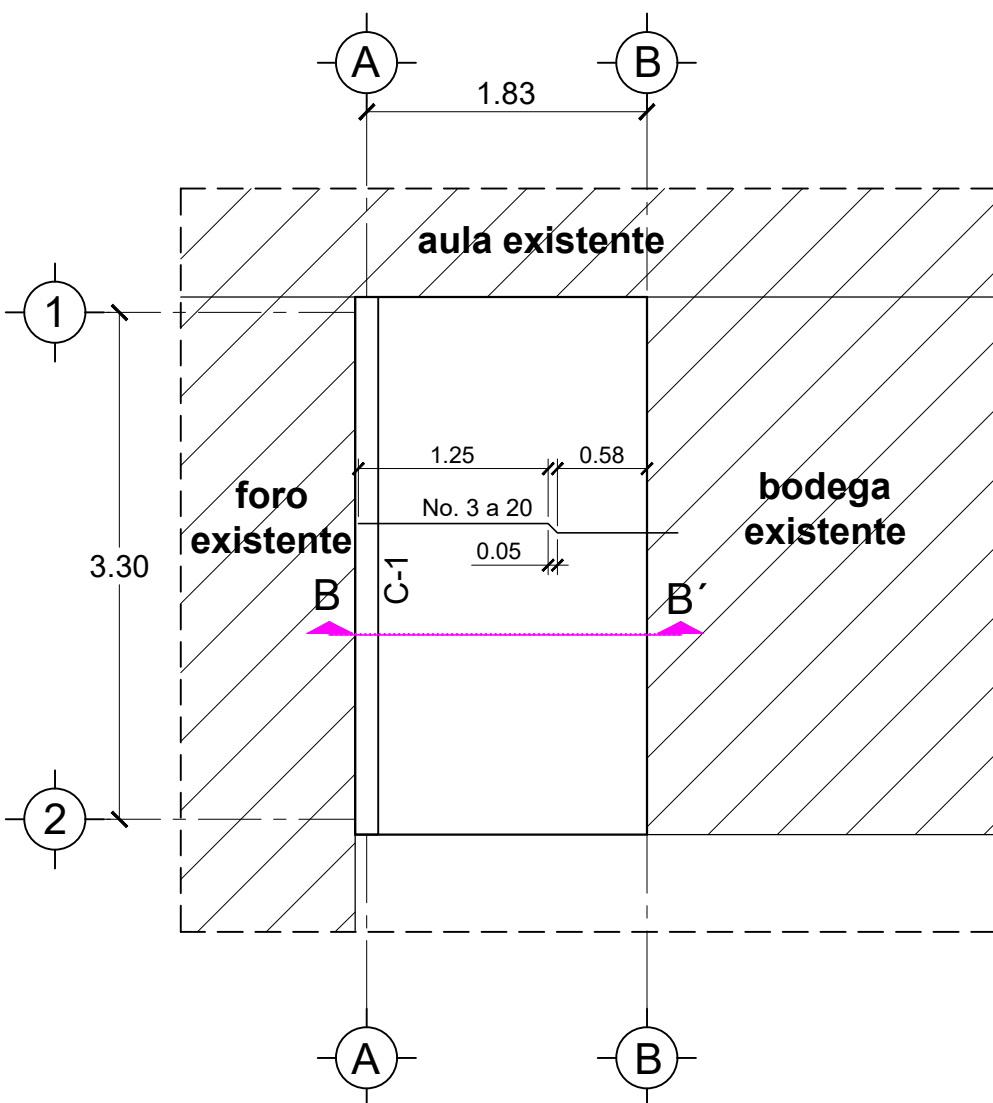


UBICACIÓN



C-1

Cerramiento de armex de 12x12-4, concreto $f'c=200$ kg/cm²

Tabla de ganchos y empalmes

Num.	DIAMETRO d		J	G	H	D	e
	Pulg.	cm.					
2	1/4	0.64	5	12	7	6d	30
3	3/8	0.95	8	15	8	6d	30
4	1/2	1.27	10	18	9	6d	31
5	5/8	1.59	13	21	11	6d	38
6	3/4	1.91	15	26	12	6d	46

NOTA: Si en una sección se empalma mas de la tercera parte del refuerzo, la longitud de empalme "e" se incrementará en 50%.

LOSA

