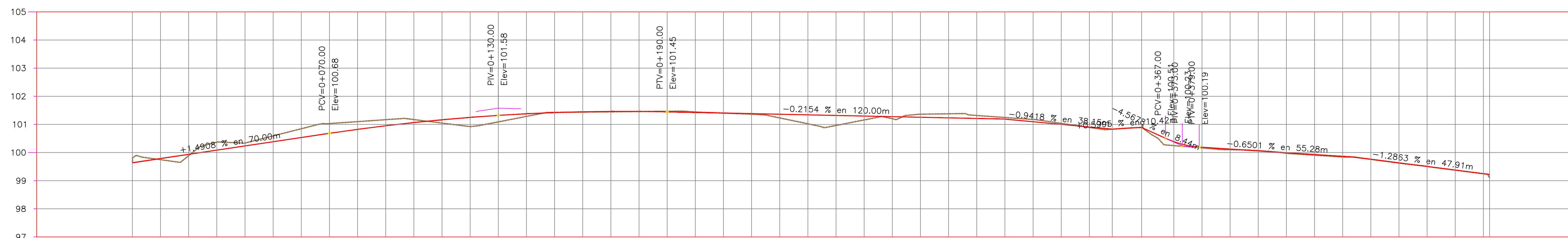
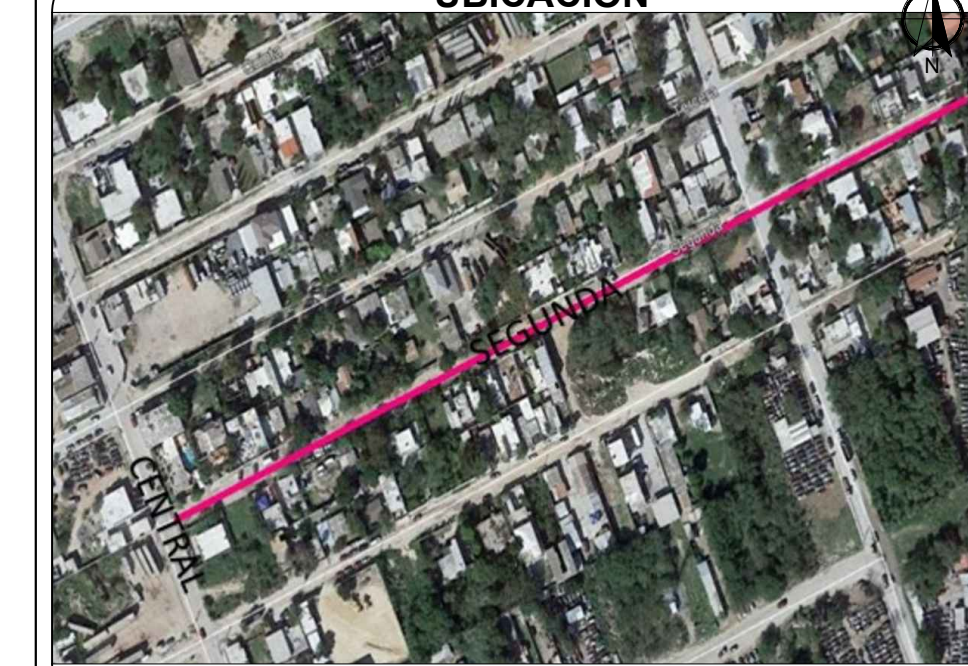


UBICACIÓN



ORDENADAS DE LA CURVA MASA	TIPO DE MATERIAL		VOLUMEN	ESPESOR		ELEVACION	
	FACTOR DE ABUNDAMIENTO	FACTOR DE COMPACTACION		TERRAPLEN	CORTE	SUBRASANTE	TERRENO
0+000.00			0.00	0.00	99.64	99.64	
0+010.00			0.14	0.04	99.75	99.79	
0+020.00			0.00	0.05	99.89	99.94	
0+030.00			0.00	0.28	100.37	100.09	
0+040.00			0.00	0.10	100.34	100.24	
0+050.00			0.00	0.21	100.59	100.38	
0+060.00			0.00	0.31	100.85	100.53	
0+070.00			0.00	0.35	101.03	100.68	
0+080.00			0.18	0.27	101.10	100.82	
0+090.00			0.90	0.22	101.17	100.95	
0+100.00			3.14	0.11	101.17	101.07	
0+110.00			6.45	0.12	101.05	101.17	
0+120.00			9.62	0.33	100.92	101.25	
0+130.00			12.40	0.23	101.09	101.32	
0+140.00			14.25	0.09	101.28	101.38	
0+150.00			12.89	0.01	101.43	101.42	
0+160.00			7.61	0.01	101.44	101.45	
0+170.00			2.23	0.02	101.45	101.46	
0+180.00			0.22	0.01	101.46	101.46	
0+190.00			1.65	0.02	101.47	101.45	
0+200.00			2.75	0.02	101.44	101.43	
0+210.00			2.23	0.00	101.40	101.40	
0+220.00			1.71	0.02	101.36	101.38	
0+230.00			1.51	0.13	101.23	101.36	
0+240.00			1.75	0.32	101.02	101.34	
0+250.00			1.97	0.36	100.96	101.32	
0+260.00			2.98	0.14	101.16	101.30	
0+270.00			6.19	0.07	101.20	101.28	
0+280.00			7.33	0.11	101.36	101.25	
0+290.00			3.11	0.15	101.38	101.23	
0+300.00			0.00	0.11	101.32	101.21	
0+310.00			0.00	0.06	101.25	101.19	
0+320.00			0.00	0.08	101.18	101.10	
0+330.00			0.08	0.04	101.04	101.00	
0+340.00			0.48	0.02	100.89	100.91	
0+348.15			2.56	0.00	100.83	100.83	
0+358.57			3.61	0.00	100.89	100.89	
0+370.00			2.41	0.14	100.25	100.38	
0+380.00			2.08	0.02	100.16	100.19	
0+390.00			1.64	0.02	100.10	100.12	
0+400.00			1.59	0.01	100.07	100.06	
0+410.00			1.82	0.02	99.97	99.99	
0+420.00			1.82	0.02	99.91	99.93	
0+430.00			0.87	0.02	99.84	99.86	
0+440.00			0.39	0.00	99.76	99.76	
0+450.00			0.17	0.01	99.63	99.63	
0+460.00			0.00	0.00	99.50	99.50	
0+470.00			0.00	0.00	99.38	99.38	
0+482.19			5.82	0.00	99.18	99.22	

PERFIL CALLE SEGUNDA

ESCALA HORIZONTAL 1 : 1000
ESCALA VERTICAL 1 : 100
TOTAL VOLUMEN CORTE = 2,087.02m3
TOTAL VOLUMEN TERRAPLEN = -131.66m3

SIMBOLOGIA

	TERRENO NATURAL
	RASANTE DE PROYECTO



R. AYUNTAMIENTO DE REYNOSA, TAM.
SECRETARÍA DE OBRAS PÚBLICAS, DESARROLLO URBANO Y MEDIO AMBIENTE

OBRA: PAVIMENTACION HIDRAULICA DE LA CALLE SEGUNDA
PLANO: PERF-001
FECHA: SEPTIEMBRE 2017

PLANO: PERFIL DE PROYECTO
ESC: S/E
UBICACION: ENTRE CALLES CENTRAL Y Av. LOS PINOS
COLONIA: GRANJAS ECONOMICAS DEL NORTE
CIUDAD: REYNOSA, TAMAULIPAS.

SECRETARIO DE OBRAS PÚBLICAS, DESARROLLO URBANO Y MEDIO AMBIENTE

ARQ. EDUARDO LÓPEZ ARIAS
SUB SECRETARIO DE OBRAS PÚBLICAS, Y CONSTRUCCIÓN

ING. LEOPOLDO RODRIGUEZ SARMIENTO

DIRECCION DE PROYECTOS:

ING. ERICK MOJICA CASTRO
JEFE DE INFRAESTRUCTURA Y VIALIDAD

ING. CINTHIA PEREZ SOSA

PROYECTO

ARQ. JESUS RIVERA C.