




**UBICACIÓN**



**SIMBOLOGÍA**

-  Luminaria LED  
Roadway Luminaire  
ELR1 88 W
-  Canalización  
subterránea poliducto  
de 32 mm, 2 cables cal  
10 + 1 cable cal 12
-  Registro eléctrico  
prefabricado



R. AYUNTAMIENTO DE REYNOSA, TAM.  
SECRETARÍA DE OBRAS PÚBLICAS, DESARROLLO  
URBANO Y MEDIO AMBIENTE

OBRA: REMODELACION Y REHABILITACION DE C. OAXACA	PLANO: <b>IEA-01</b>	ESCALA: S/E
PLANO: INSTALACION ELECTRICA DE ALUMBRADO		UBICACIÓN: CALLE OAXACA COL. RODRIGUEZ CD. REYNOSA, TAMAULIPAS

SECRETARÍO DE OBRAS PÚBLICAS,  
DESARROLLO URBANO Y MEDIO AMBIENTE

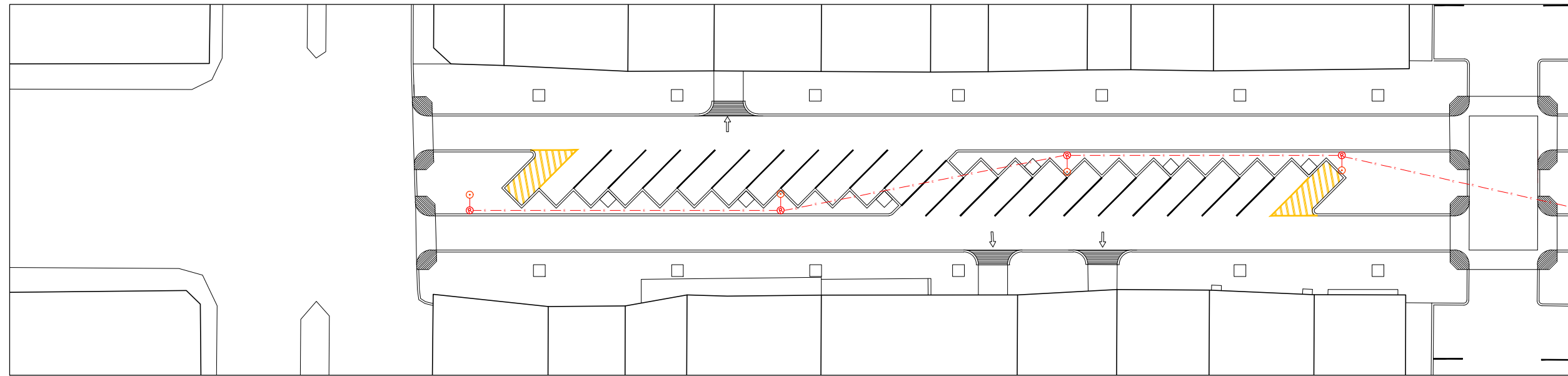
ARQ. EDUARDO LÓPEZ ARIAS  
SUBSECRETARIO DE OBRAS PÚBLICAS  
Y CONSTRUCCIÓN

ING. LEOPOLDO RDZ. SARMIENTO

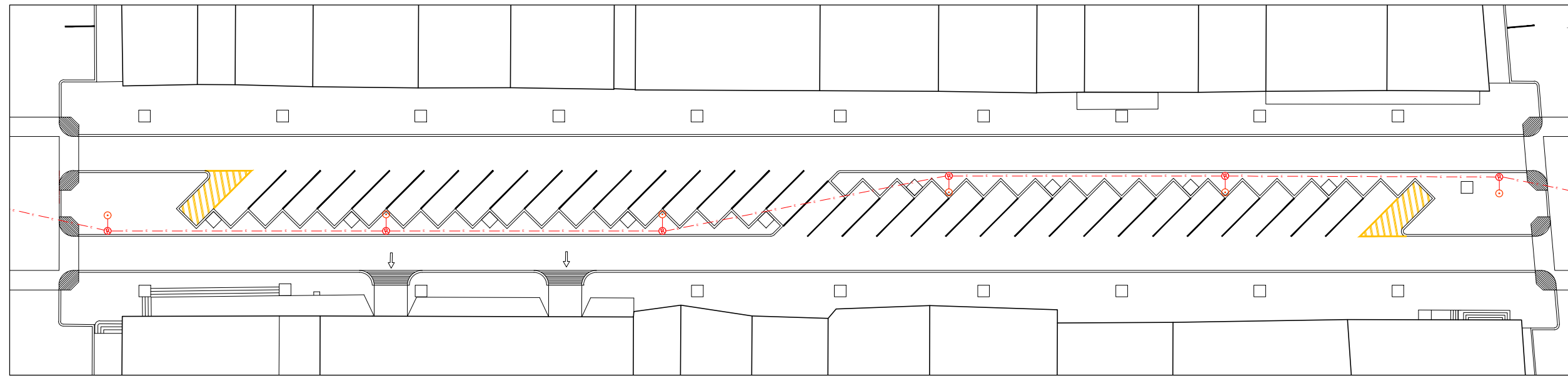
DIRECCION DE PROYECTOS:

ING. ERICK MOJICA CASTRO JEFE DE PROYECTOS ARQUITECTÓNICOS	PROYECTÓ
--	----------

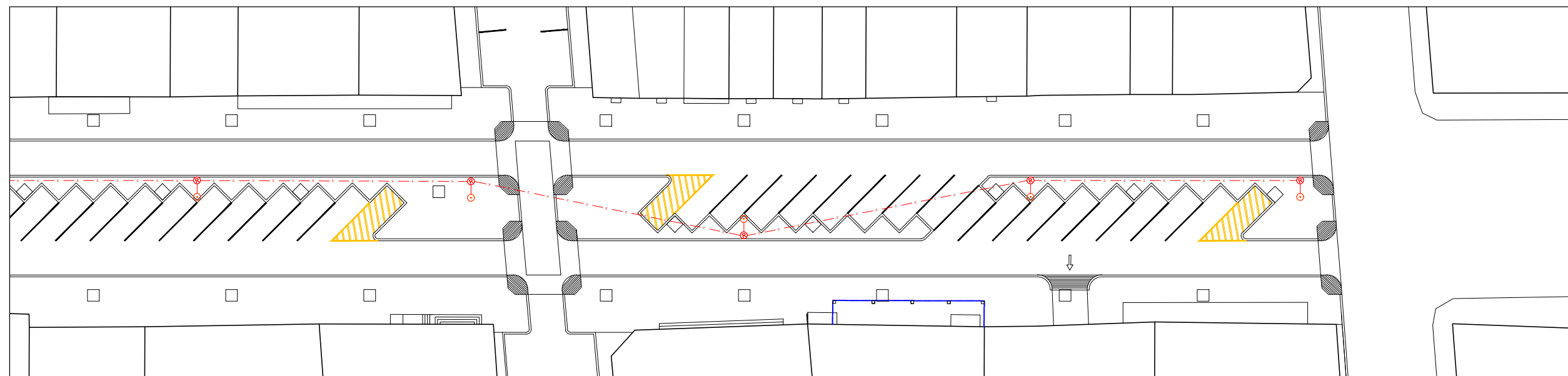
ARQ. DAVID NIMROD RICO LÓPEZ  
ARQ. ESTIVALY MORENO PÉREZ  
FECHA: AGOSTO DE 2017



**SAN LUIS POTOSI - SINALOA**



**SINALOA - TAMAULIPAS**



**TAMAULIPAS - JUAREZ**