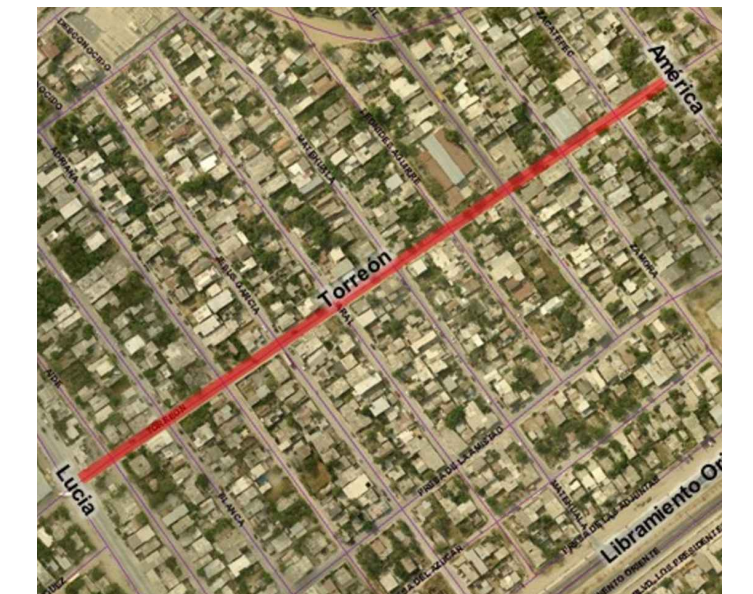


UBICACIÓN



SIMBOLOGIA SEÑALIZACION	
	NOMENCLATURA DE CALLE SII-6
	SEÑAL DE ALTO SR-6
	LIMITE DE VELOCIDAD SR-9
	CRUCE DE PEATON SP-32

SIMBOLOGIA	
M-6	RAYA DE ALTO LINEA DE ALTO CON UNA LONGITUD VARIABLE, EL ANCHO DE LINEA DE 0.40 M. CON PINTURA TERMOPlastica COLOR BLANCO CON APLICACION EN MICROESFERA.
M-7.1	RAYA PARA CRUCE DE PEATONES (VIALIDADES PRIMARIAS) LINEAS PARA CRUCE DE PEATONES EL ANCHO DE LINEA DE 0.40 M CON UNA LONGITUD VARIABLE, Y SEPARACION DE 0.40 M CON PINTURA TERMOPlastica COLOR AMARILLO CON APLICACION EN MICROESFERA.
M-1.1	RAYA SEPARADORA DE SENTIDOS DE CIRCULACION LINEA CONTINUA SENCILLA PARA SEPARACION DE SENTIDOS CON ARROYO VIAL, HASTA DE 0.50 M CON 10 CM DE ANCHO CON PINTURA TERMOPlastica COLOR AMARILLO CON APLICACION EN MICROESFERA.



R. AYUNTAMIENTO DE REYNOSA, TAM.
SECRETARÍA DE OBRAS PÚBLICAS, DESARROLLO URBANO Y MEDIO AMBIENTE

OBRA: PAVIMENTACION HIDRAULICA DE LA CALLE TORREON
PLANO: SEÑ-002
FECHA: JULIO 2017

PLANO: SEÑALAMIENTO
ESC: S/E
UBICACION: ENTRE CALLE LUCIA Y AMERICA
COLONIA: LAS DELICIAS
CIUDAD: REYNOSA

SECRETARIO DE OBRAS PÚBLICAS, DESARROLLO URBANO Y MEDIO AMBIENTE

ARQ. EDUARDO LÓPEZ ARIAS

SUB SECRETARIO DE DESARROLLO URBANO Y MEDIO AMBIENTE
SUB SECRETARIO DE OBRAS PÚBLICAS, Y CONSTRUCCIÓN

C. P. JULIO BORREGO ZUBIRIA
ING. LEOPOLDO RDZ. SARMIENTO

DIRECCION DE PROYECTOS: DIRECTOR DE OBRAS PÚBLICAS:

ING. ERICK MOJICA CASTRO
JEFE DE INFRAESTRUCTURA Y VIALIDAD
ING. ROGELIO AVENDAÑO GARCÍA
PROYECTÓ

ING. CINTHIA PEREZ SOSA
ARQ. JESUS RIVERA

