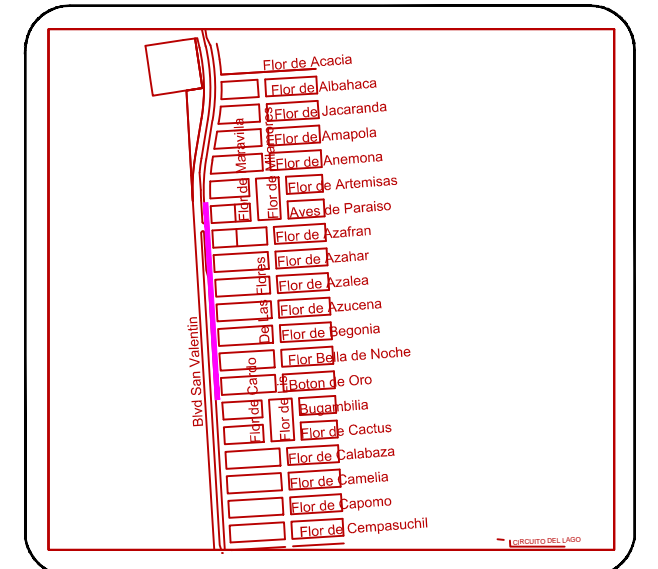


UBICACIÓN



SIMBOLOGIA

- REGISTROS
- PARAMENTO (BARDA)
- BANQUETA EXISTENTE
- BANQUETA DE PROYECTO
- GUARNICION EXISTENTE
- GUARNICION DE PROYECTO
- EJE DE PROYECTO
- POSTE DE C.F.E.
- POSTE DE TELEFONO
- POZO DE VISITA
- CARPETA ASFALTICA EXISTENTE
- CONCRETO HIDRAULICO EXISTENTE
- CURVA DE NIVEL @0.10 M
- CURVA DE NIVEL @0.50 M
- BANCO DE NIVEL O REFERENCIA

ESPECIFICACIONES PARA PAVIMENTACION DE CONCRETO HIDRAULICO

LA EXCAVACION PARA APERTURA O CORTE DE CALA SERA CON MOTOCOMPAÑADORA DE ACUERDO A NIVELES DEL PROYECTO. SE DEBERA CONSERVAR UN SOBRE ANCHO DE 20 CM A CADA LADO DEL APERTURA PARA EL DESPLANTE DE LAS GUARNICIONES.  
EL VOLUMEN DE CORTE APROXIMADO EN LA FORMACION DE TIERRAS EN PARA ALCANZAR NIVEL DE SUBRASANTE SERA CLASIFICADO POR EL LABORATORIO.  
EN LA FORMACION DE TIERRAS EN LAS DISTANCIAS DE ACABADO Y SOBRE ACABADO, SERA AUTORIZADO POR LA SUPERVISION Y REGISTRADAS EN BITACORA.  
LA FORMACION DE BASE SE HARA CON MATERIAL DE BANCO DE ACUERDO CON LAS ESPECIFICACIONES Y GRANULOMETRIA DE LA NORMATIVA DE LA S.C.T.I.  
LA GUARNICION SERA TIPO TRAPEZOIDAL CON CONCRETO PREMEZCLADO DE F=140 kg/cm² ADOSADO MAX. DE 19 MM. LA BANQUETA SERA DE CONCRETO PREMEZCLADO DE F=140 kg/cm² ADOSADO MAX. DE 19 MM. DE 8 CM DE ESPESOR. ACABADO SCSILLADO CON JUNTAS FRIAS A CADA 10 M. SIMETRICO Y COLOCACION DE CONCRETO HIDRAULICO DE 15 CM DE ESPESOR CON CONCRETO MR=43 KG/CM² Y FC=28 KG/CM² Y REVENIMIENTOS DE ENTRE 8 Y 16 CM EL COLADO SERA POR REGADERA A TOPE. NO MAYORES DE 400 X 400 M. LA RELACION LARGUANOJO NO DEBERA SER MAYOR A 1:15. SE DEBERA COLOCAR JUNTAS DE EXPANSION EN LOS EJES DE LAS LOSAS.



R. AYUNTAMIENTO DE REYNOSA, TAM.  
SECRETARÍA DE OBRAS PÚBLICAS, DESARROLLO URBANO Y MEDIO AMBIENTE

PAVIMENTACION ASFALTICA DE LA CALLE <b>BLVD. SAN VALENTIN</b>	PLANO: <b>TOP-001</b>	FECHA: -
PLANO: TOPOGRAFICO	ESC: 1:700	ENTRE CALLE FLOR DE ARTEMISAS Y FLOR DE CACTUS COLONIA: SAN VALENTIN CD: REYNOSA, TAMAULIPAS

SECRETARIO DE OBRAS PÚBLICAS, DESARROLLO URBANO Y MEDIO AMBIENTE

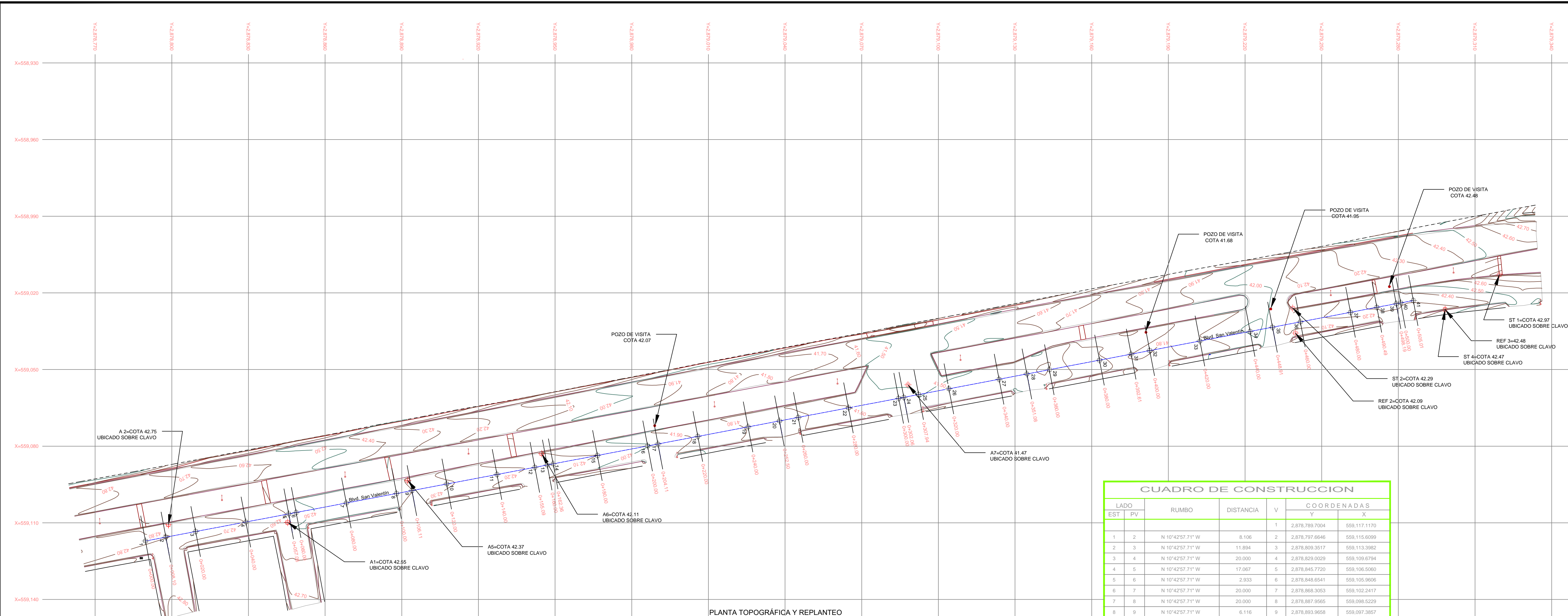
ARQ. EDUARDO LÓPEZ ARIAS  
SUB SECRETARIO DE OBRAS PÚBLICAS, Y CONSTRUCCIÓN

ING. LEOPOLDO RDZ SARMIENTO

DIRECCION DE PROYECTOS:

ING. ERICK MOJICA CASTRO  
JEFE DE INFRAESTRUCTURA Y VIALIDAD

PROYECTO  
ING. CINTHIA PEREZ SOSA  
ARQ. EFRAIN SANCHEZ REYNA



PLANTA TOPOGRAFICA Y REPLANTEO

- NOMENCLATURA  
P.C.F.E. POSTE DE COMISION FEDERAL DE ELECTRICIDAD  
P.TEL. POSTE DE TELEFONO  
ST. ESTACION DE NIVEL  
A. BANCO DE NIVEL  
REF. REFERENCIA PARA TRAZO

CUADRO DE REFERENCIAS

NUM. DE REF.	COORDENADA Y	COORDENADA X	COORDENADA Z	UBICACION
A 2	2878798.6800	559110.7190	42.7460	CLAVO CON FICHA EN CARPETA
A 1	2878845.3330	559109.8260	42.5520	CLAVO CON FICHA EN CARPETA
A 5	2878890.3020	559093.3900	42.3740	CLAVO CON FICHA EN CARPETA
A 6	2878944.7480	559082.9450	42.1050	CLAVO CON FICHA EN CARPETA
A 7	2879088.1010	559055.9910	41.4670	CLAVO CON FICHA EN CARPETA
REF 2	2879239.7000	559035.7190	42.0910	CLAVO CON FICHA EN CARPETA
ST 2	2879238.6360	559025.9680	42.2890	CLAVO CON FICHA EN CARPETA
ST 4	2879298.2800	559026.5300	42.4740	CLAVO CON FICHA EN CARPETA
REF 3	2879298.3080	559026.5180	42.4620	CLAVO CON FICHA EN CARPETA
ST 1	2879319.5260	559012.9460	42.9680	CLAVO CON FICHA EN CARPETA

CUADRO DE CONSTRUCCION

LADO	EST	PV	RUMBO	DISTANCIA	V	COORDENADAS	
						Y	X
	1	2	N 10° 42' 57.71" W	8.106	2	2878.793.7004	559.117.1170
	2	3	N 10° 42' 57.71" W	11.894	3	2878.809.3517	559.113.3982
	3	4	N 10° 42' 57.71" W	20.000	4	2878.829.0029	559.109.6794
	4	5	N 10° 42' 57.71" W	17.067	5	2878.845.7720	559.106.5060
	5	6	N 10° 42' 57.71" W	2.933	6	2878.848.6541	559.105.9606
	6	7	N 10° 42' 57.71" W	20.000	7	2878.868.3053	559.102.2417
	7	8	N 10° 42' 57.71" W	20.000	8	2878.887.9565	559.097.5229
	8	9	N 10° 42' 57.71" W	6.116	9	2878.893.9658	559.097.3867
	9	10	N 10° 42' 57.71" W	13.854	10	2878.907.6077	559.094.8041
	10	11	N 10° 42' 57.71" W	20.000	11	2878.927.2590	559.091.0852
	11	12	N 10° 42' 57.71" W	15.093	12	2878.942.0890	559.088.2788
	12	13	N 10° 42' 57.71" W	4.907	13	2878.948.9102	559.087.3664
	13	14	N 10° 42' 57.71" W	2.366	14	2878.949.2354	559.086.9264
	14	15	N 10° 44' 32.38" W	17.634	15	2878.966.5599	559.083.6396
	15	16	N 10° 44' 32.38" W	20.000	16	2878.986.2094	559.079.9118
	16	17	N 10° 44' 32.38" W	4.118	17	2878.990.2555	559.079.1442
	17	18	N 10° 44' 32.38" W	15.882	18	2879.005.8589	559.076.1839
	18	19	N 10° 44' 32.38" W	20.000	19	2879.025.5094	559.072.4561
	19	20	N 10° 44' 32.38" W	12.502	20	2879.037.7917	559.070.1257
	20	21	N 10° 44' 32.38" W	7.498	21	2879.045.1679	559.068.7262
	21	22	N 10° 44' 32.38" W	20.000	22	2879.064.8074	559.065.0004
	22	23	N 10° 44' 32.38" W	20.000	23	2879.084.4569	559.061.2725
	23	24	N 10° 44' 32.38" W	2.066	24	2879.086.4872	559.060.8874
	24	25	N 10° 44' 32.38" W	5.883	25	2879.092.2674	559.059.7908
	25	26	N 10° 45' 55.47" W	12.050	26	2879.104.1055	559.057.5399
	26	27	N 10° 45' 55.47" W	20.000	27	2879.123.7535	559.053.8042
	27	28	N 10° 45' 55.47" W	11.082	28	2879.134.6402	559.051.7342
	28	29	N 10° 45' 55.47" W	9.918	29	2879.143.4015	559.050.0694
	29	30	N 10° 45' 55.47" W	20.000	30	2879.163.0405	559.046.3326
	30	31	N 10° 45' 55.47" W	12.614	31	2879.175.4418	559.043.9764
	31	32	N 10° 47' 52.64" W	7.386	32	2879.182.6968	559.042.5927
	32	33	N 10° 47' 52.64" W	20.000	33	2879.202.3426	559.038.8458
	33	34	N 10° 47' 52.64" W	20.000	34	2879.221.9685	559.035.0989
	34	35	N 10° 47' 52.64" W	8.918	35	2879.230.7486	559.033.4281
	35	36	N 10° 47' 52.64" W	11.082	36	2879.241.6344	559.031.3520
	36	37	N 10° 47' 52.64" W	20.000	37	2879.261.2803	559.027.6050
	37	38	N 10° 47' 52.64" W	10.498	38	2879.271.5924	559.025.6383
	38	39	N 10° 26' 06.81" W	7.698	39	2879.279.1632	559.024.2440
	39	40	N 10° 26' 06.81" W	1.804	40	2879.280.9372	559.023.9172
	40	41	N 10° 26' 06.81" W	5.010	41	2879.285.8644	559.023.0098

LONGITUD = 505.010 m