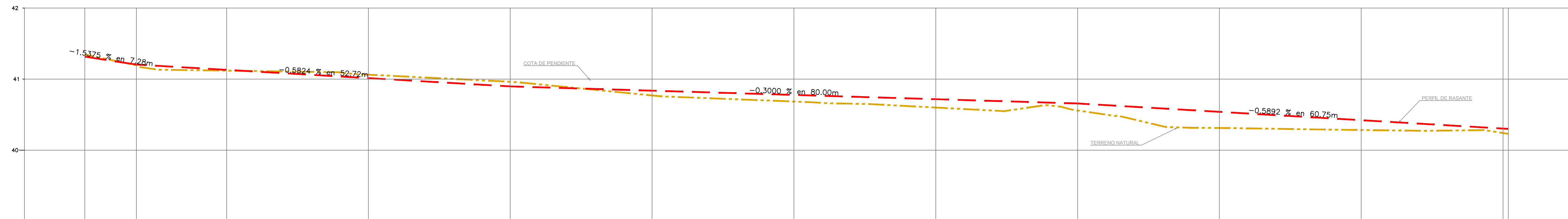
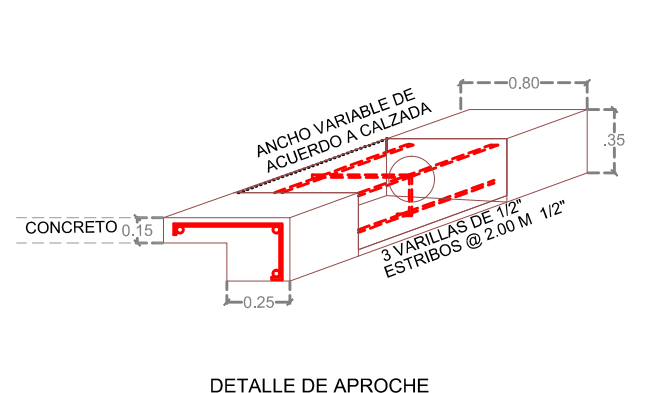
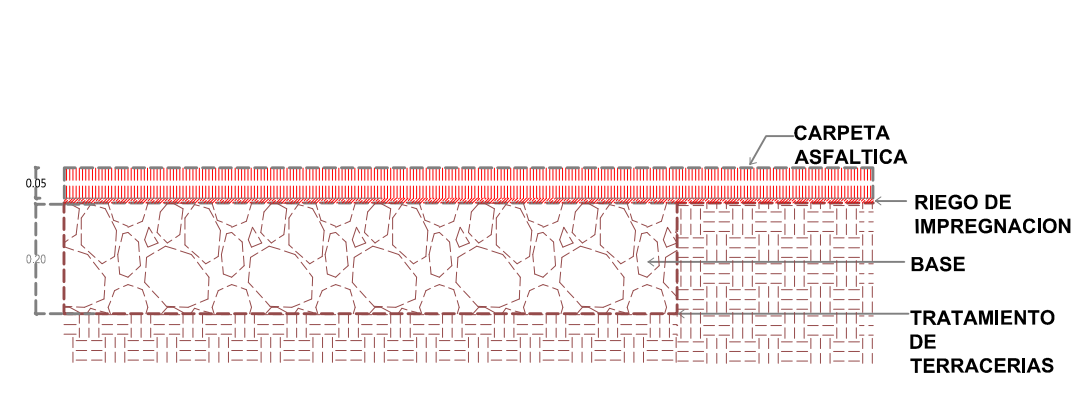
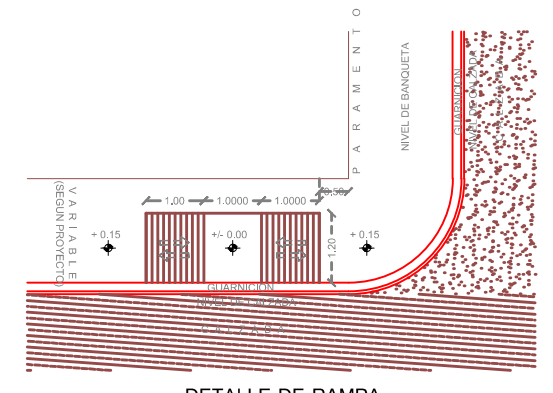
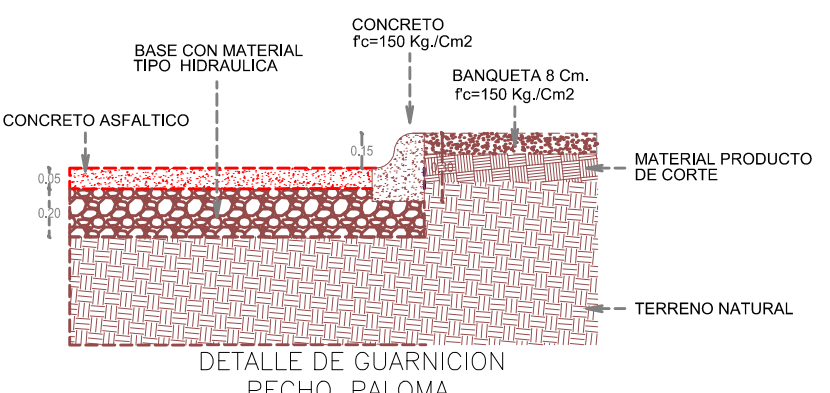
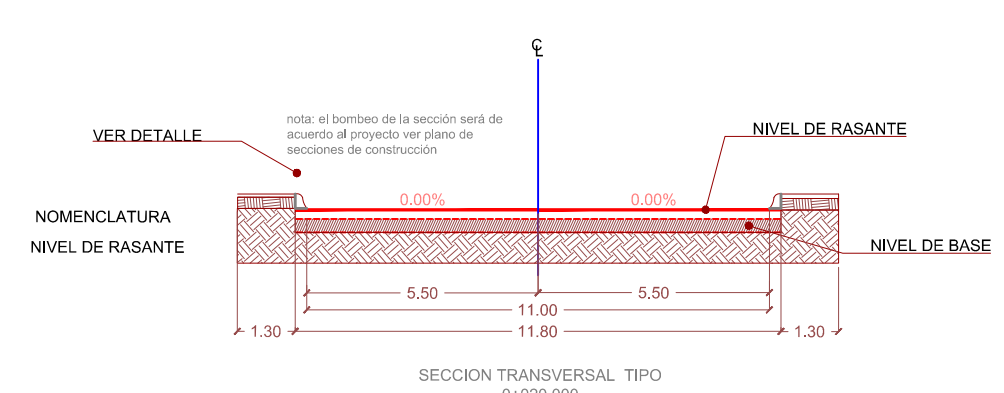
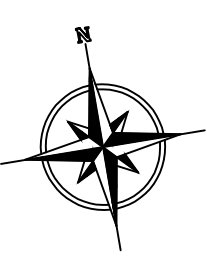


PLANTA GEOMETRICO CALLE SINALOA



TIPO DE MATERIAL	ORDENADAS DE LA CURVA MASA		VOLUMEN		ELEVACION	
	ESTACION	ELEVACION	TERRAPLEN	CORTE	RASANTE	TERRENO
TIPO DE MATERIAL						
FACTOR DE AJUSTAMIENTO						
FACTOR DE COMPACTACION						
ORDENADAS DE LA CURVA MASA	0+000.00	41.35	0.00	0.00	41.32	41.00
	0+007.28	41.19	0.01	0.01	41.20	41.13
	0+020.00	41.12	0.01	0.01	41.13	41.07
	0+040.00	41.06	0.01	0.01	41.05	40.96
	0+060.00	40.96	0.01	0.01	40.90	40.72
	0+080.00	40.77	0.07	0.07	40.84	40.51
	0+100.00	40.69	0.09	0.09	40.78	40.43
	0+120.00	40.60	0.12	0.12	40.72	40.46
	0+140.00	40.56	0.10	0.10	40.66	40.50
	0+160.00	40.51	0.23	0.23	40.54	40.53
	0+180.00	40.28	0.14	0.14	40.42	40.56
	0+200.00	40.23	0.07	0.07	40.30	40.58

PERFIL CALLE SINALOA
ESCALA HORIZONTAL 1 : 250
ESCALA VERTICAL 1 : 25



AYUNTAMIENTO REYNOSA
2016 - 2018

UBICACIÓN

SIMBOLOGIA

- REGISTROS
- PARAMENTO (BARDA)
- BANQUETA EXISTENTE
- BANQUETA DE PROYECTO
- GUARNICION EXISTENTE
- EJE DE PROYECTO
- POSTE DE C.F.E.
- POSTE DE TELEFONO
- POZO DE VISITA
- CARRETA ASFALTICA EXISTENTE
- CONCRETO HIDRAULICO EXISTENTE
- CURVA DE NIVEL 60.10 M
- BANCO DE NIVEL O REFERENCIA

ESPECIFICACIONES PARA PAVIMENTACION DE CONCRETO HIDRAULICO

LA EXCAVACION PARA APERTURA O CORTE DE CALA SERA CON MOTOCORFORMADORA DE ACUERDO A NIVELES DEL PROYECTO. SE DEBERA CONSIDERAR UN SOBRE ANCHO DE 20 CM A CADA LADO DEL ARROYO PARA EL DESMOLDO DE LAS GUARNICIONES.

EL VOLUMEN DE CORTE APROVECHABLE EN LA FORMACION DE TERRAPLEN PARA ALCANZAR NIVEL DE SUBRASANTE SERA CLASIFICADO POR EL LABORATORIO.

EN LA FORMACION DE TERRAPLENES, LAS DISTANCIAS DE ACARREOS Y SOBRE ACARREOS, SERA AUTORIZADOS POR LA SUPERVIVION Y REGISTRADOS EN RETACORA.

LA FORMACION DE BASE SE HARA CON MATERIAL DE BANCO DE ACUERDO CON LAS ESPECIFICACIONES Y GRANULOMETRIA DE LA NORMA DE LA S.C.T.A.

LA GUARNICION SERA TIPO TRAPEZOIDAL CON CONCRETO PREMEZCLADO DE Fc=150 kg/cm2 AGREGADO MAX. DE 19 MM. LA BANQUETA SERA DE CONCRETO PREMEZCLADO DE Fc=150 kg/cm2 AGREGADO MAX. DE 19 MM. DE 2 CM DE ESPESOR, ACABADO ESCOBLADO CON JUNTAS FINAS A CADA 3.00 M. SUMINISTRO Y COLOCACION DE CONCRETO HIDRAULICO DE 15 CM DE ESPESOR CON CONCRETO MR=42 KG/CM2 Y FC=300 KG/CM2 Y REVENIMIENTO DE ENTRE 8 Y 10 CM. EL COLADO SERA POR REQUERIMIENTO A TOPE. NO MAYORES DE 4.8 X 4.20 M. LA RELACION LARGO/ANCHO NO DEBERA SER MAYOR A 1.15. SE DEBERA COLOCAR JUNTAS DE EXPANSION EN LOS EJES DE LAS LOSAS.

R. AYUNTAMIENTO DE REYNOSA, TAM.
SECRETARIA DE OBRAS PUBLICAS, DESARROLLO URBANO Y MEDIO AMBIENTE

OBRA: PAVIMENTACION ASFALTICA DE LA CALLE SINALOA

PLANO: GEO-001

FECHA: -

PLANO: GEOMETRICO

ESC: 1:250

ENTRE JUAN MARIO CASTORENA Y GILBERTO REYNA

COLONIA: NUEVO MEXICO

CD. REYNOSA, TAMAULIPAS

SECRETARIO DE OBRAS PUBLICAS, DESARROLLO URBANO Y MEDIO AMBIENTE

ARQ. EDUARDO LOPEZ ARIAS

SUB SECRETARIO DE OBRAS PUBLICAS, Y CONSTRUCCION

ING. LEOPOLDO ROZ SARMENTO

DIRECCION DE PROYECTOS:

ING. ERICK MOJICA CASTRO

JEFE DE INFRAESTRUCTURA Y VIALIDAD

PROYECTO

ING. CINTHIA PEREZ SOSA